



TITELTHEMA

Bau- und Klebchemie

- 22 *GFF-Experten: Acrylate, Polyurethane, Hybride und Silikone – so greifen Sie immer zum richtigen Stoff*
Matthias Heiler
- 24 Schluss mit Kondensat im Isolierglas: Kanten per Spezialband schützen
- 26 Abstandhalterprofil, Trockenmittel und Primärdichtstoff in einem TPS-Produkt kombinieren
- 28 *GFF-Experten: Schallschutz verbessern und dabei Scheibengewicht sparen*
Matthias Heiler
- 29 Bloß kein Stress beim Abdichten der Fenster im Sommer: Dieses Band expandiert langsamer
- 30 Holzfenster schnell und optisch sauber beschichten
- 31 Fenster in 3D scannen, roboterlackieren, fertig
- 32 Bis zu 80 Prozent Zeit bei der Fensterabdichtung sparen

Seite 21



WUNSCHTHEMA:

Erfolgreich bei Ausschreibungen

- 66 *GFF-Experten: Fallstricke, Strategien, Chancen bei Ausschreibungen – hier finden Sie Lösungen*
Matthias Metzger
- 68 Pro & Contra: Lohnt sich das Objektgeschäft?

Seite 66

6 PERSONALIEN

8 NACHRICHTEN

12 AKTUELLES

14 TECHNISCHE BERATUNG

- 14 *GFF-Experten: Mit diesen Tipps montieren Sie Fenster ohne Probleme vor der Wand*
Matthias Heiler
- 16 An die Lappen, fertig, los: So beraten Sie Ihre Kunden richtig zur Fensterreinigung
- 17 *GFF-Experten: Nutzen Sie das RAL-Gütezeichen einfacher – schneller Einstieg möglich*
Matthias Heiler
- 18 Vermeiden Sie undichte Stellen beim Baukörperanschluss
- 20 Von wegen Lack ab: Diese PVC-Fensterprofile bekennen Farbe

34 GLAS

- 34 Fischerwerke verstärken sich mit Spezialist für Touchdisplays aus Glas
- 36 Seche Neue: Sanco bekommt zusätzliche Produktionsbetriebe
- 37 Isolierglas mit 3,21 mal sechs Meter fertigen
- 38 *GFF-Experten: Vom Handwerker bis zum Mittelständler – hier knüpft die Branche Kontakte*
Mareike Knewitz
- 39 *GFF-Experten: Doppelt geschuppte Glasfassade – hinterlüftet und schlagregendicht*
Mareike Knewitz
- 40 *GFF-Experten: Diese Heizkörper schließt der Glaser beim Endkunden an*
Matthias Heiler
- 41 *GFF-Serie „Gestalten mit Glas“, Teil 37*

42 GLASKUNST

- 42 *GFF-Experten: Bei Derix steht der Papst auf der Kundenliste*
Mareike Knewitz

44 FENSTER

- 44 *GFF vor Ort: So stellen Sie sich für den härteren Wettbewerb auf – German Windows macht's vor*
Matthias Heiler
- 47 *GFF-Experten: Das planen die neuen Eigentümer von Hoco*
Matthias Heiler
- 48 *GFF vor Ort: Beschlaghersteller bindet deutsche Kunden in Marketingkonzept ein*
Reinhold Kober
- 50 *GFF-Experten: Fünf Fensterangebote vergleichen – Werkzeug für gute Verkaufsargumente*
Matthias Heiler
- 51 *GFF-Experten: Sicht- und Sonnenschutz bequem zuschalten – neuer Player steigt in den Markt ein*
Matthias Heiler
- 52 50 Jahre ift: neuralgische Punkte bei der Einbruchhemmung

- 54 *GFF* nachgefragt: Reflexa-Geschäftsführung im Interview
Reinhold Kober
- 56 *GFF*-Experten: Schritt für Schritt zum Passivhaus – so geht's
Mareike Knewitz
- 57 Per Kippspalt immer RC2-gesichert lüften
- 58 *GFF* vor Ort: Zufriedene Mitarbeiter sind Ihr Kapital – so setzen Sie das in Ihrem Betrieb um
Matthias Heiler
- 60 *GFF*-Umfrage: Was bedeutet der Erfolg beim Wettbewerb Fensterbauer des Jahres für Sie?

62 FASSADE

- 62 Abluftfassade mit 441 Sandwich-Scheiben auf 1.000 Quadratmeter Fläche konstruiert

64 METALL

- 64 Mit diesen Haustüren öffnen Sie den Zugang zu mehr Umsatz

70 BUSINESS

- 70 *GFF*-Experten: So sparen Planer und Fachbetriebe Zeit mit BIM
Matthias Metzger
- 72 Umfrage über das Handwerk: Darauf legen Ihre Kunden Wert
- 73 Verzögerungen und Änderungen in der Montageplanung auf einen Blick erfassen

74 REFERENZEN

- 74 200.000 Quadratmeter VSG reduziert Sonneneinstrahlung
- 75 Gebäude von 1680 mit Spezialbeschlägen barrierefrei saniert

76 INNOVATIONEN

77 RUBRIKEN

- 71 Titelseitenerklärung
- 77 Impressum
- 77 Stellenanzeigen/Branchenführer/Rubrikanzeigen
- 82 Das Letzte von der Baustelle/Vorschau/ Inserentenverzeichnis



GLAS

Mit Glas heizen:
Erweitern Sie Ihr
Produkt-Portfolio.

Seite 40



GLASKUNST

Aus Kirchenbauten ist
veredeltes Glas nicht
wegzudenken.

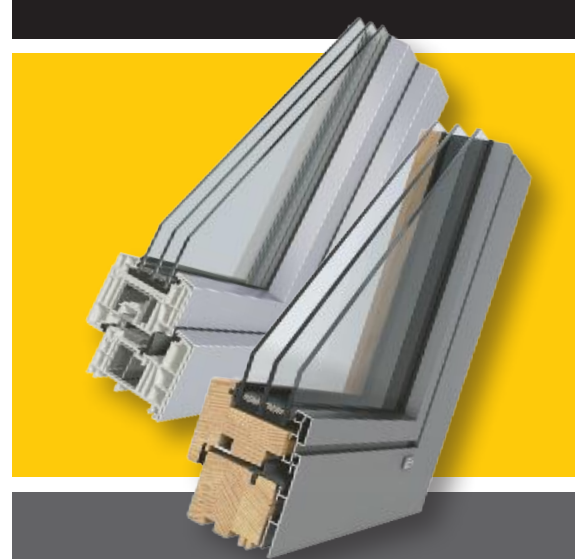
Seite 42



FENSTER

Der Fensterbauer des
Jahres spricht über
Personalführung.

Seite 58



STARKE MARKEN STARKE HÄNDLER STARKE UMSÄTZE

Wenn Marktführer – **WERU**
und **UNILUX** – sich zusammen-
tun, entsteht Großes:
eine Produktpalette, die in der
Branche einzigartig ist.

Alle Materialien. Alle Arten von
Fenstern, Haustüren und groß-
flächigen Glaskonstruktionen.

*Ihr starker Partner – die
WERU Gruppe.*

weru

GROUP